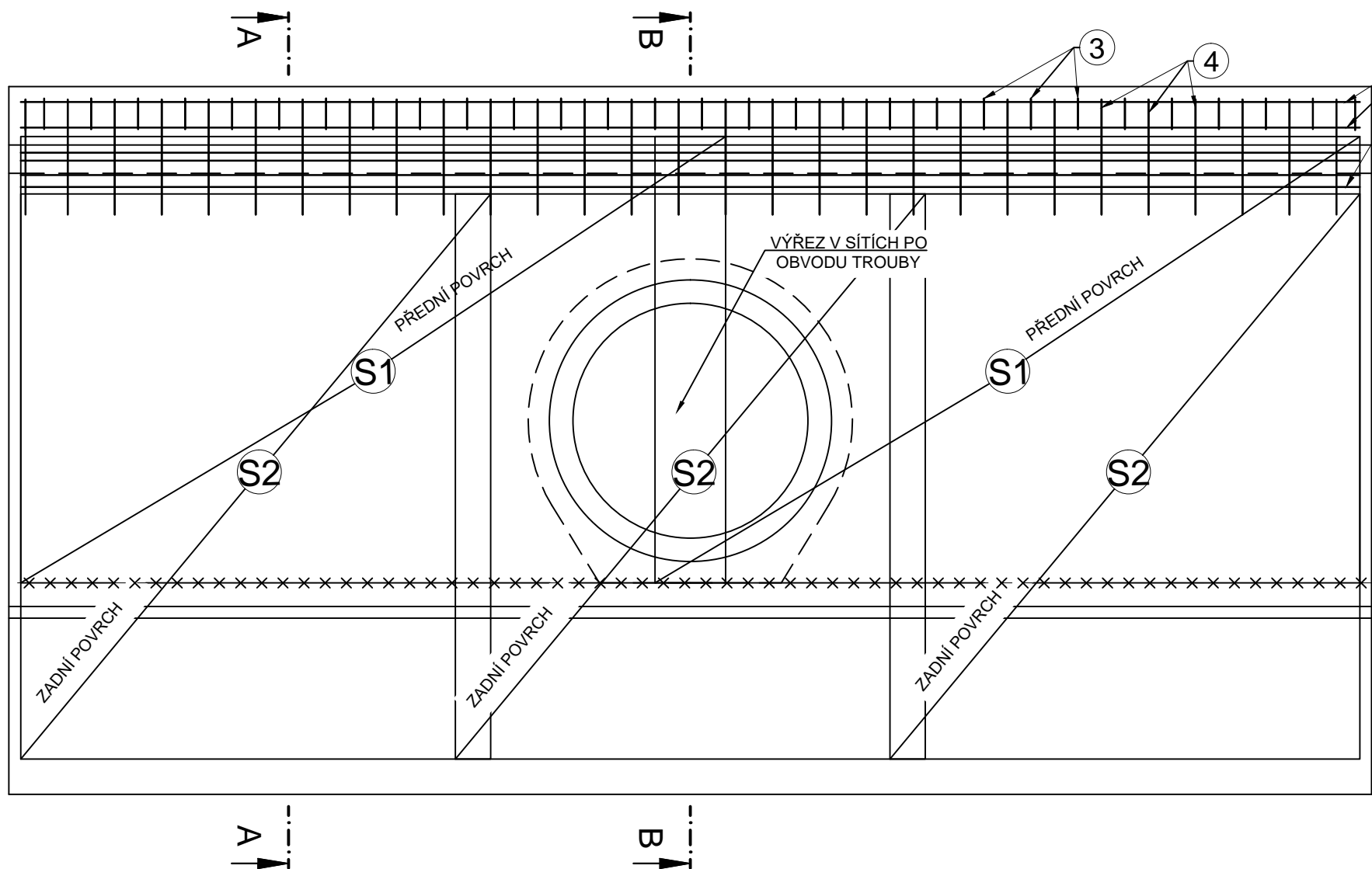
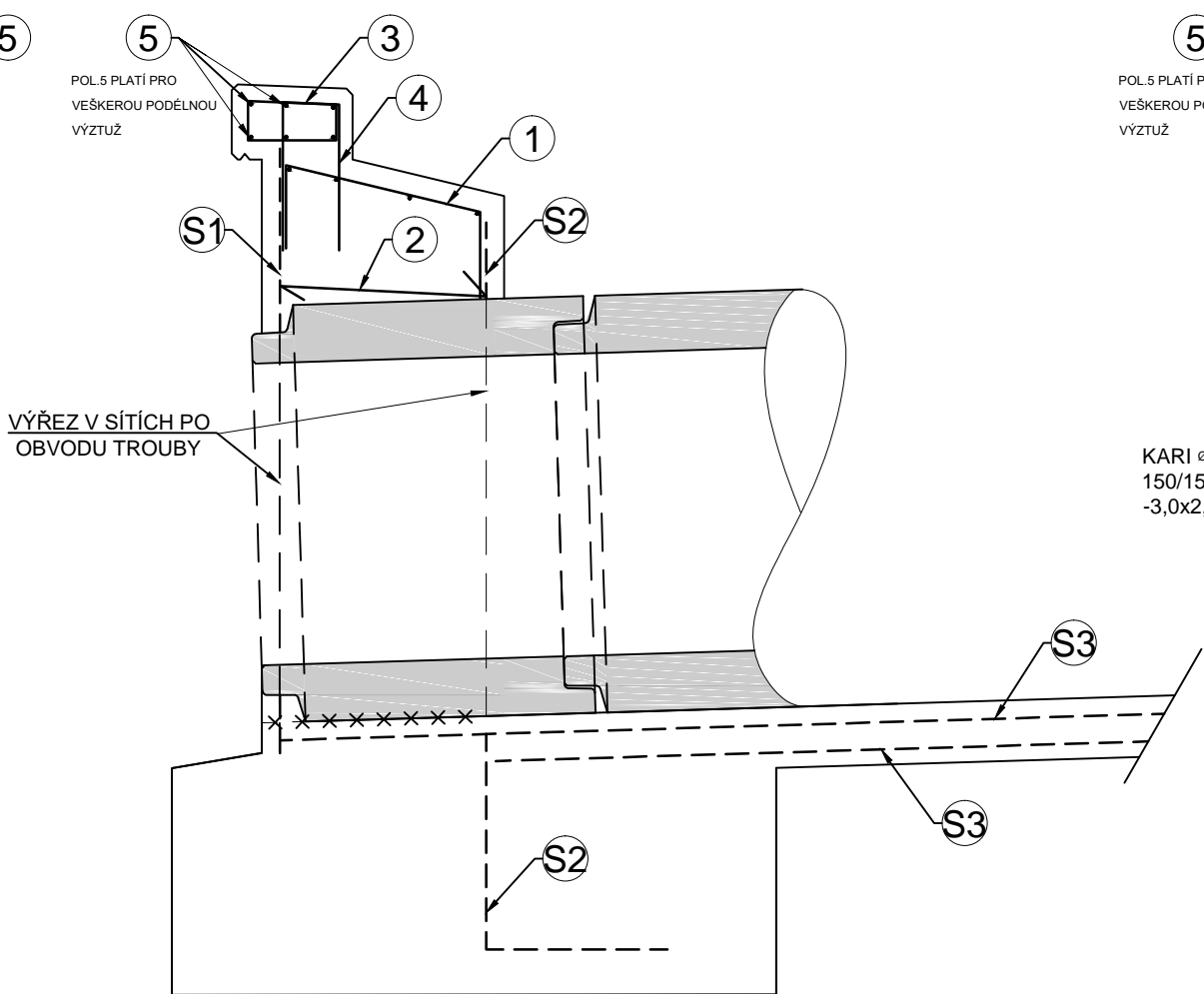


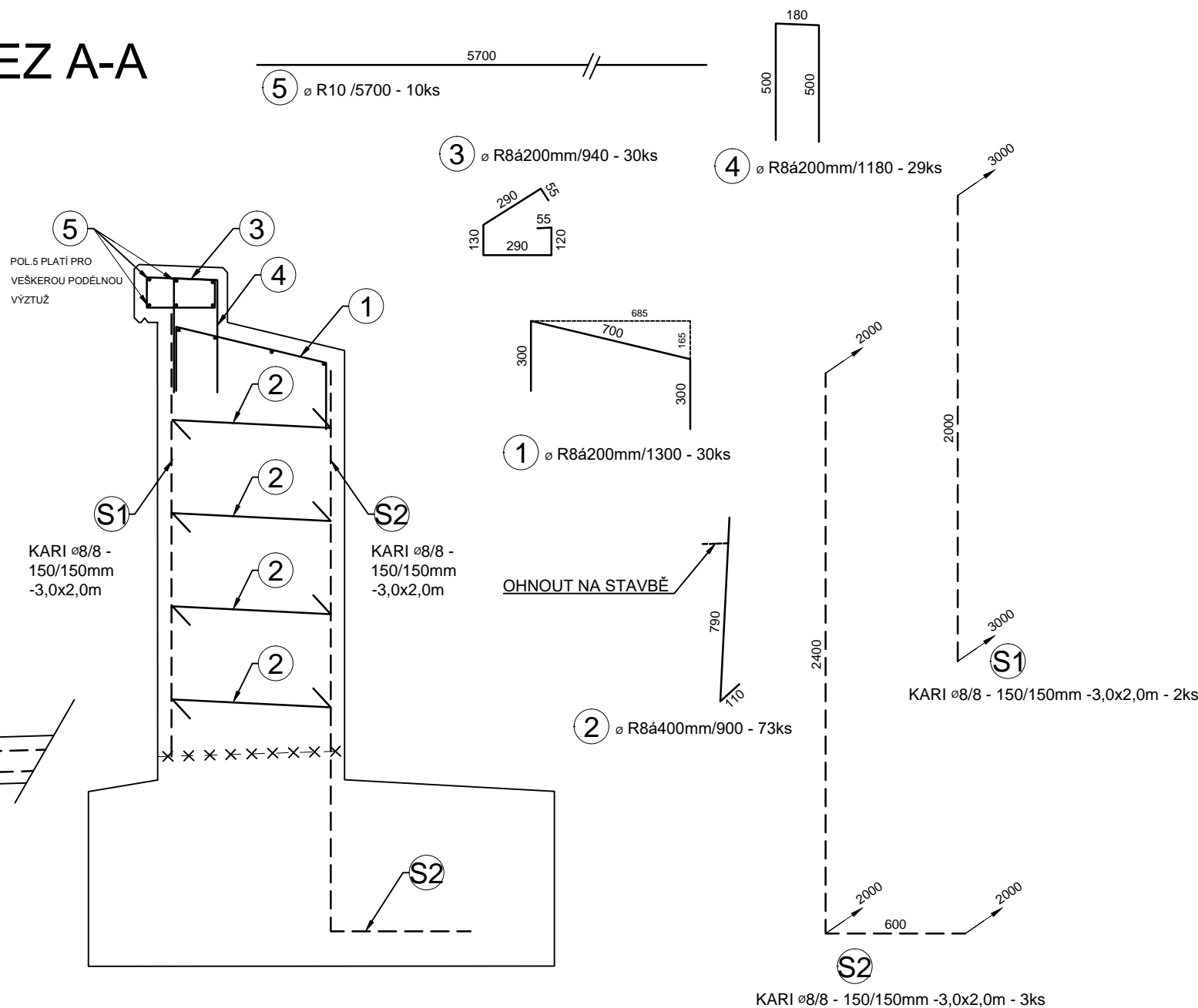
ČELNÍ POHLED



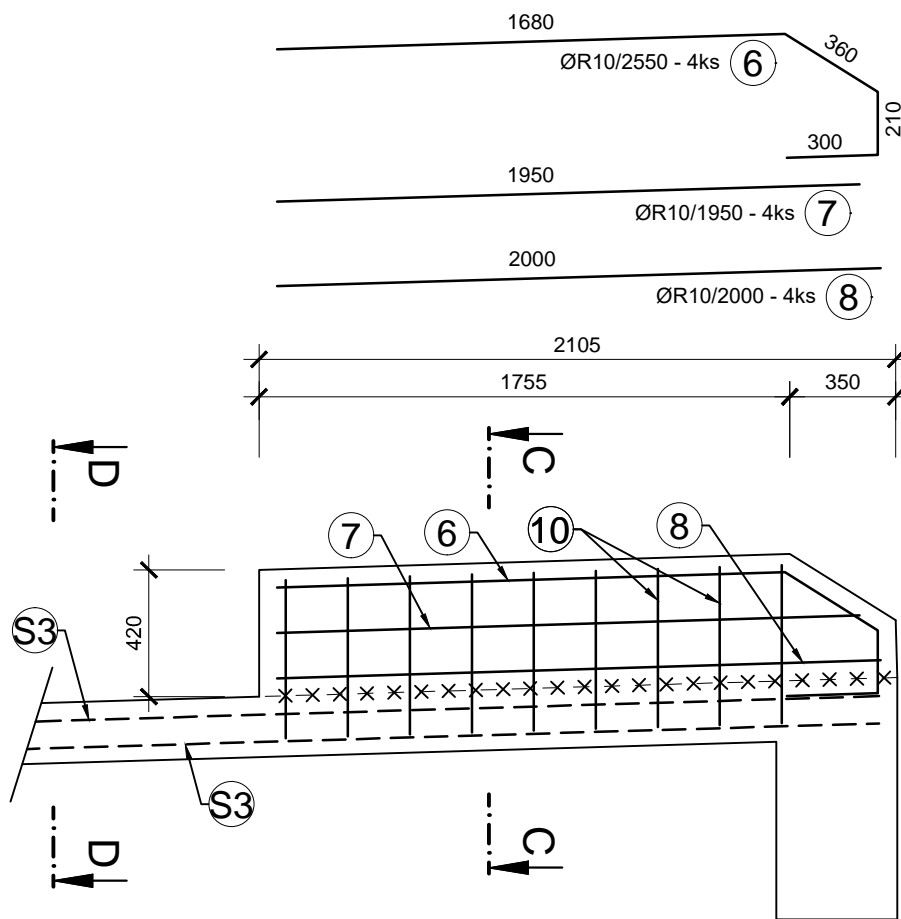
ŘEZ B-B



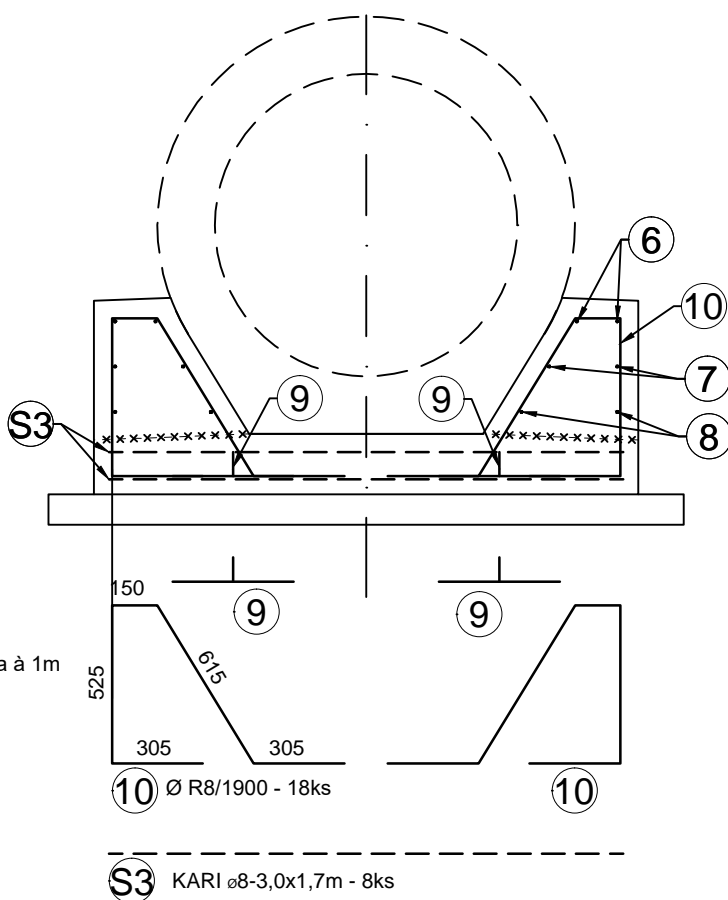
ŘEZ A-A



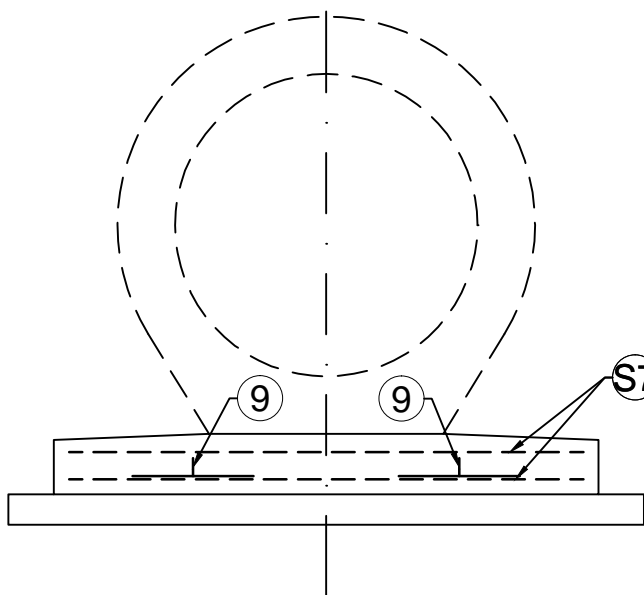
ZESÍLENÍ ZÁKLADU NA VTOKU



ŘEZ C-C



ŘEZ D-D



KUBATURY
BETON VIZ VÝKRES TVARU
OCEL +5% VIZ VÝKRES VÝZTUŽE
601 kg

STYKOVÁNÍ VÝZTUŽE DLE ČSN EN 1992-1-1:

TABULKA VÝZTUŽE						
č.prvku	profil [mm]	délka[m]	počet ks	celková délka prutů [m]		plocha [m2]
				10 505		KARI síť
				R8	R10	Ø8-150/150
S1	R8	3,00x2,00	2			12.0
S2	R8	3,00x2,00	3			18.0
S3	R8	1,70x3,00	8			48.0
1	R8	1,30	30	42.9		
2	R8	0,90	73	72.3		
3	R8	0,94	30	31.0		
4	R8	1,18	29	37.6		
5	R8	5,70	10		62.7	
6	R10	2,55	4		11.2	
7	R10	1,95	4		8.6	
8	R10	2,00	4		8.8	
9	R8	0,75	22	18.2		
10	R8	1,90	18	37.6		
celková délka (plocha)			m (m2)	239.6	91.3	78.0
jednotková hmotnost			kg/m;m2	0,395	0,617	5,400
celková hmotnost profilu			kg	94.6	56.3	421.2
hmotnost celkem			kg	572.2		

- POZNÁMKY:
- KARI sítě jsou kreslené a kótované v rozměrech pro vložení, stykovat se budou přesahem min. 200 mm. V poloze trouby se vyřízne otvor lemující obvod trouby.
 - Uvažovány jsou Kari sítě KY50 (rozměru 3,0x2,0m), celkový potřebný počet těchto sítí je 13ks.
 - Rozměry a poloha výztuže jsou kótovány do osy prutů.
 - Kóty jsou uvedeny v mm.
 - Při betonáži na povrch zeminy je jmenovité krytí 105mm.
 - Detailní přehled použitých betonů je ve výkresu tvaru základů a čelní zdi.

BETONY
PODKLADNÍ BETON..... C12/15-XA1
ZÁKLAD C25/30-XA1,XC4,XF3
ČELNÍ ZEĎ C30/37-XC4,XF3

OCEL
KARI SÍŤ Ø8mm-100/100..... B 500B
BETONÁŘSKÁ VÝZTUŽ B 500B

STAVBA:
Oprava propustků v km 54,236 a 58,210 na trati
Veselí nad Lužnicí - Jihlava

OBJEDNATEL:
Správa železniční dopravní cesty, s.o.
Oblastní ředitelství Brno
Kounicova 26
611 43 Brno

dipont			Zakázka:	Datum:
DIPONT s.r.o., projektová a inženýrská činnost Klíšská 1432/18, 400 01 Ústí nad Labem, CZ E: dipont@dipont.cz T: 00420 475 201 724			D18029	06/2019
ODP. PROJEKTANT SO	VYPRACOVAL	TECHNICKÁ KONTROLA	Účel PD:	DSP
ING. MARTIN PLŠEK	ING. VÁCLAV TOMÁNY	ING. PETR NOVÁK	Měřítko:	1:25
			Formát:	6x44
OBJEKT:			Část:	Paré:
SO 202 Propustek v km 58,210			E.2	
PŘÍLOHA:			Příloha:	
VÝKRES VÝZTUŽE ZÁKLADU A ČELNÍ ZDI			7	